

**В Республике Алтай зарегистрировано уже 105 больных COVID-19. У 38% пациентов (40 человек из 105 заболевших) коронавирусная инфекция протекала или протекает с пневмонией**

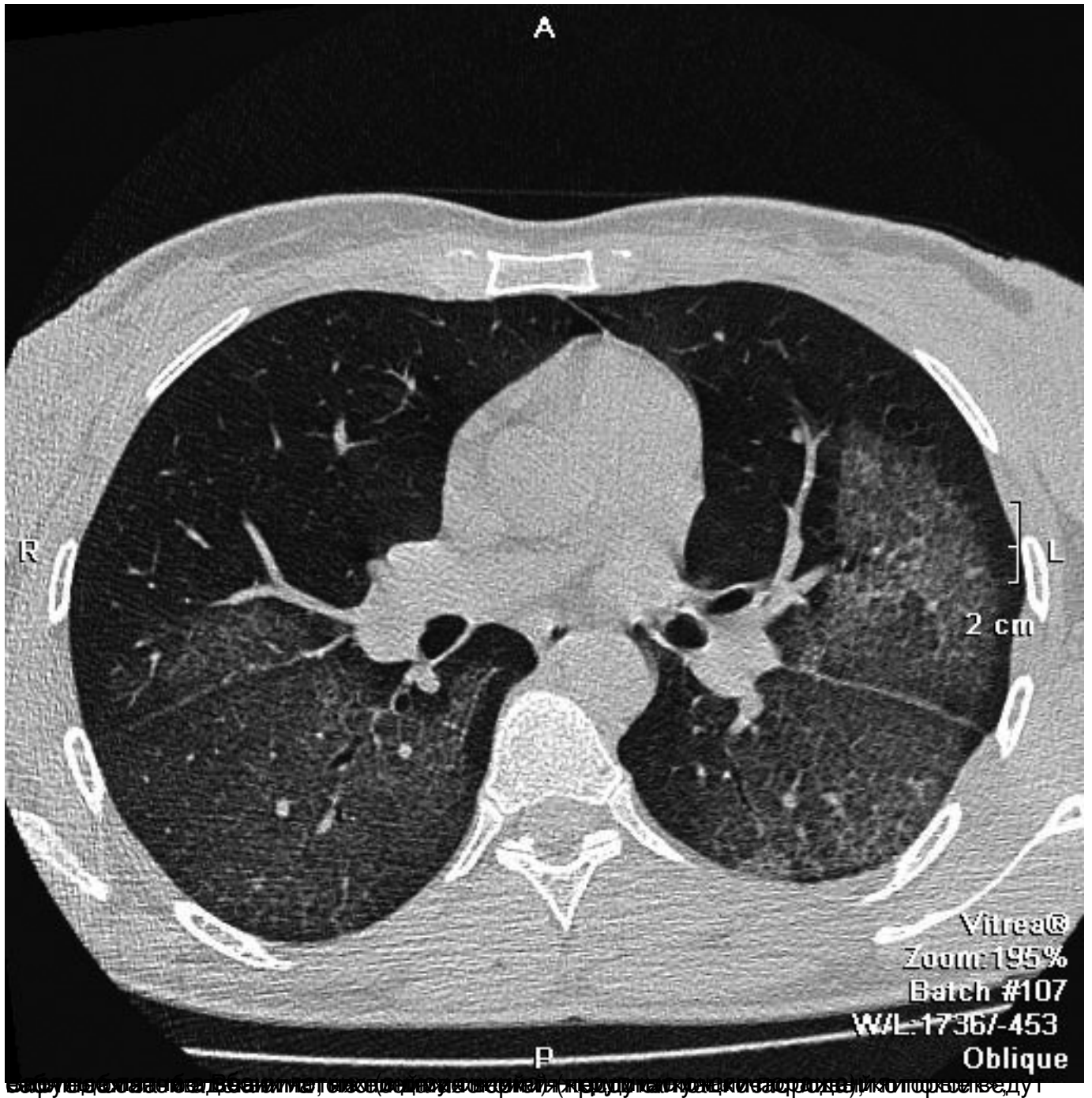
. По России статистика коронавирусных пневмоний ниже – 22% случаев. Высокий процент пациентов с пневмонией в республике связан отчасти с хорошей выявляемостью этих случаев, потому что всех (а не только тяжелых) больных госпитализируют, и им неоднократно проводят компьютерную томографию. Это положительный момент! Пациент своевременно получает необходимое «правильное» лечение – и болезнь не приобретает тяжелую форму. По этой же причине у нас пока отсутствуют смертельные случаи.

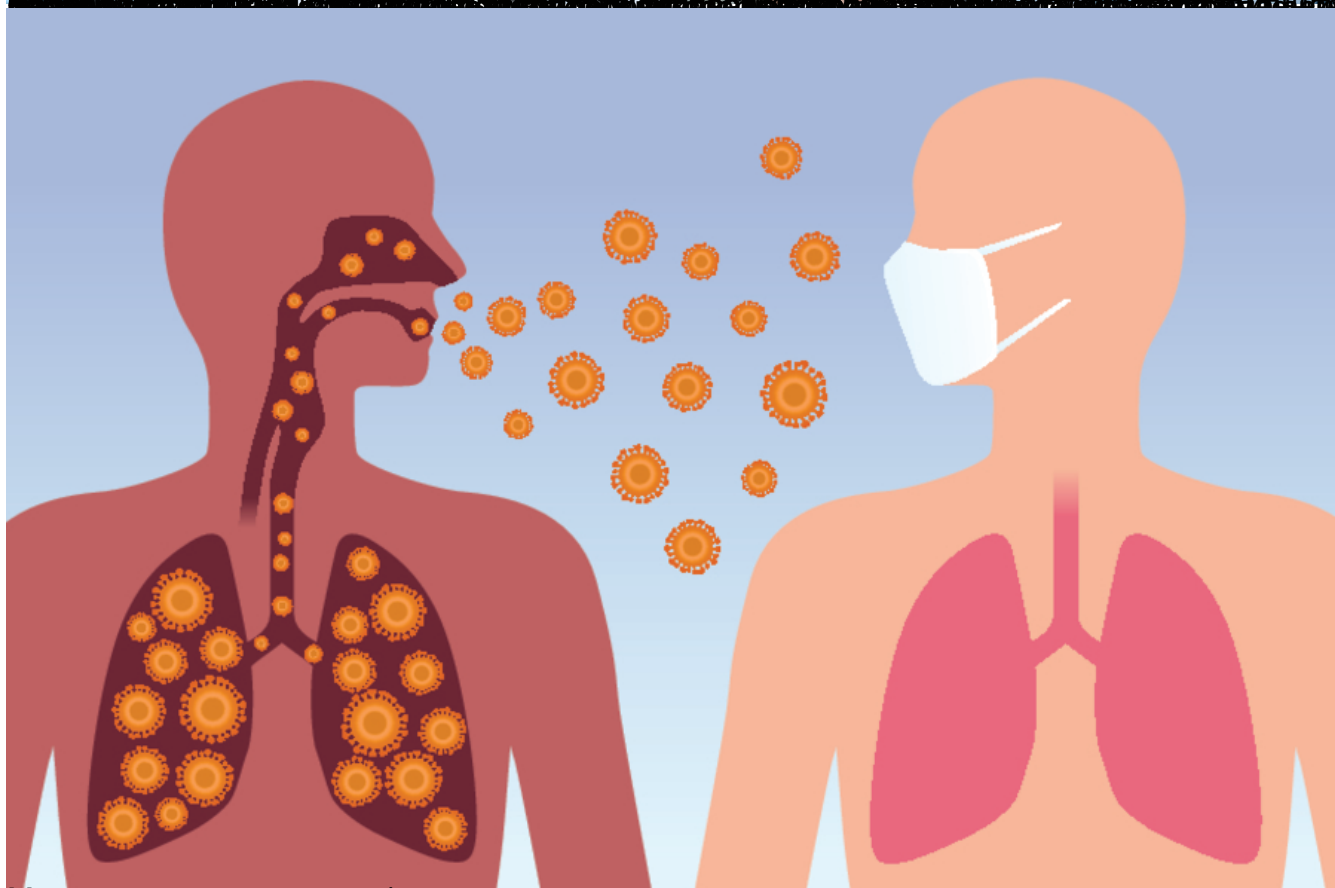
Между тем коронавирус коварен. Начальная стадия болезни у большинства инфицированных людей протекает легче, чем грипп. Многие пациенты «бунтуют» при госпитализации, утверждая, что совершенно здоровы, а в это время вирус уже усиленно размножается, поражая организм, в том числе и легкие. Например, на днях родители (заболевшие COVID-19) категорически отказывались госпитализировать детей, у которых ПЦР-исследование выявило коронавирус, но которых всё-таки госпитализировали по решению суда. А на следующий день выяснилось, что у обоих детей – пневмония. Как обернулось бы заболевание, если дети остались бы дома, в далеком горном селе – сказать трудно...

Одна из отличительных особенностей вирусной пневмонии — это симметричное поражение лёгких с полисегментарными воспалительными изменениями. На компьютерных томограммах при заболевании COVID-19 видны уплотнения лёгочной ткани, похожие на прозрачные потёртые пятна. В медицине такие патологии называют симптомом «матового стекла».



Благодарим за предоставленные материалы: Бюро «Исследования» (www.isresearch.ru), Центр вирусологии и биотехнологии «Вектор» (www.vector.ru), Центр вирусологии и биотехнологии «Вектор» (www.vector.ru)





**Коронавирус (COVID-19) может вызвать пневмонию. Симптомы: кашель, одышка, высокая температура!**